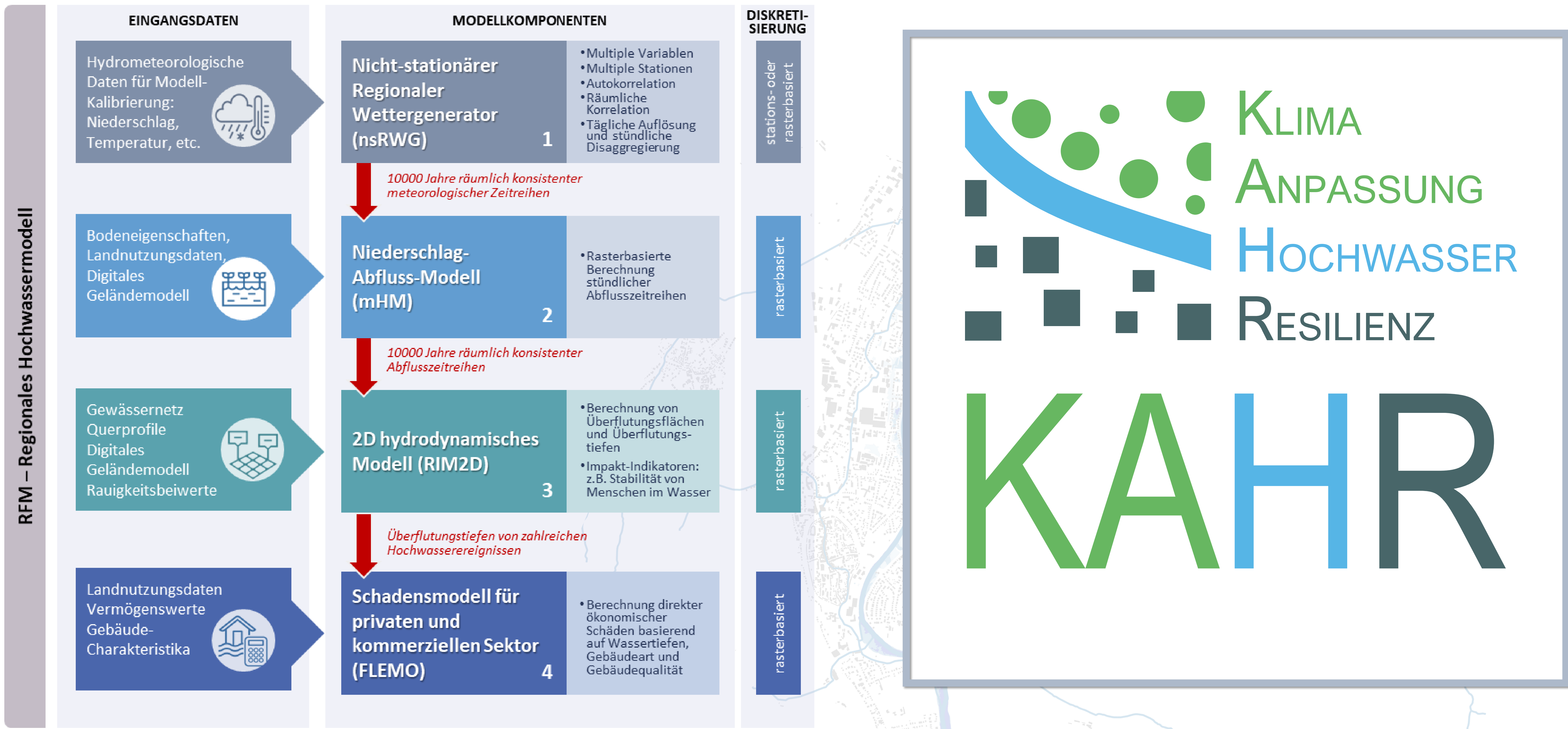


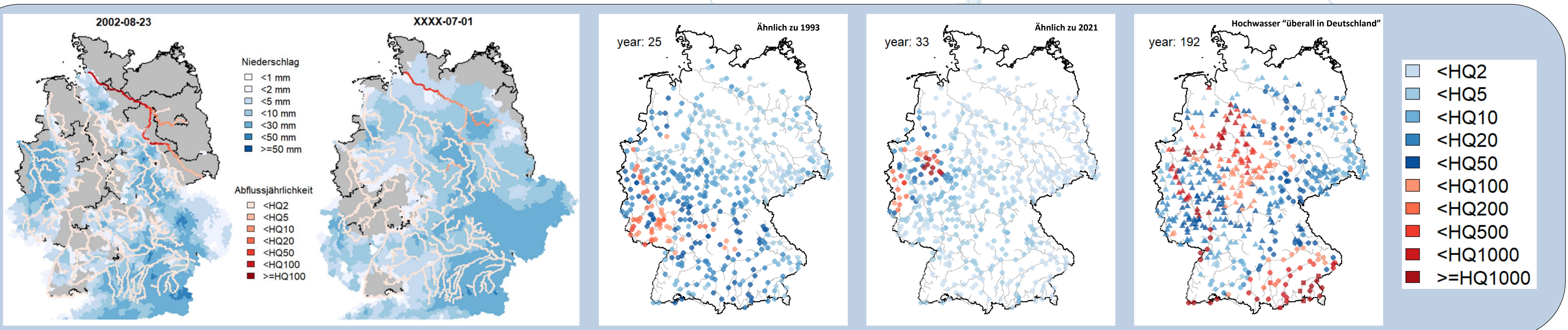
# Synthese- und Vernetzungskonferenz

## Hochwasserrisiko Modellkette



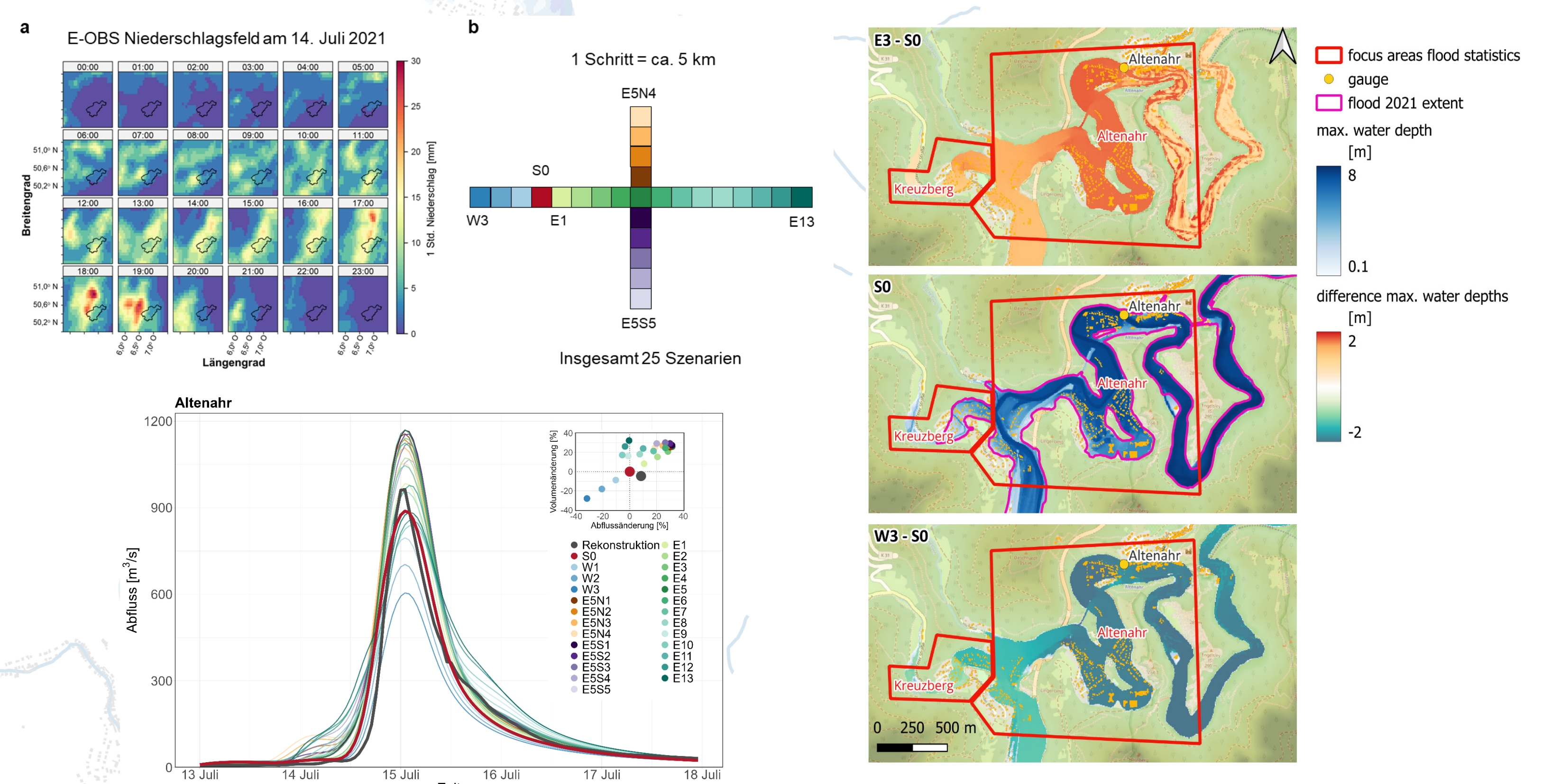
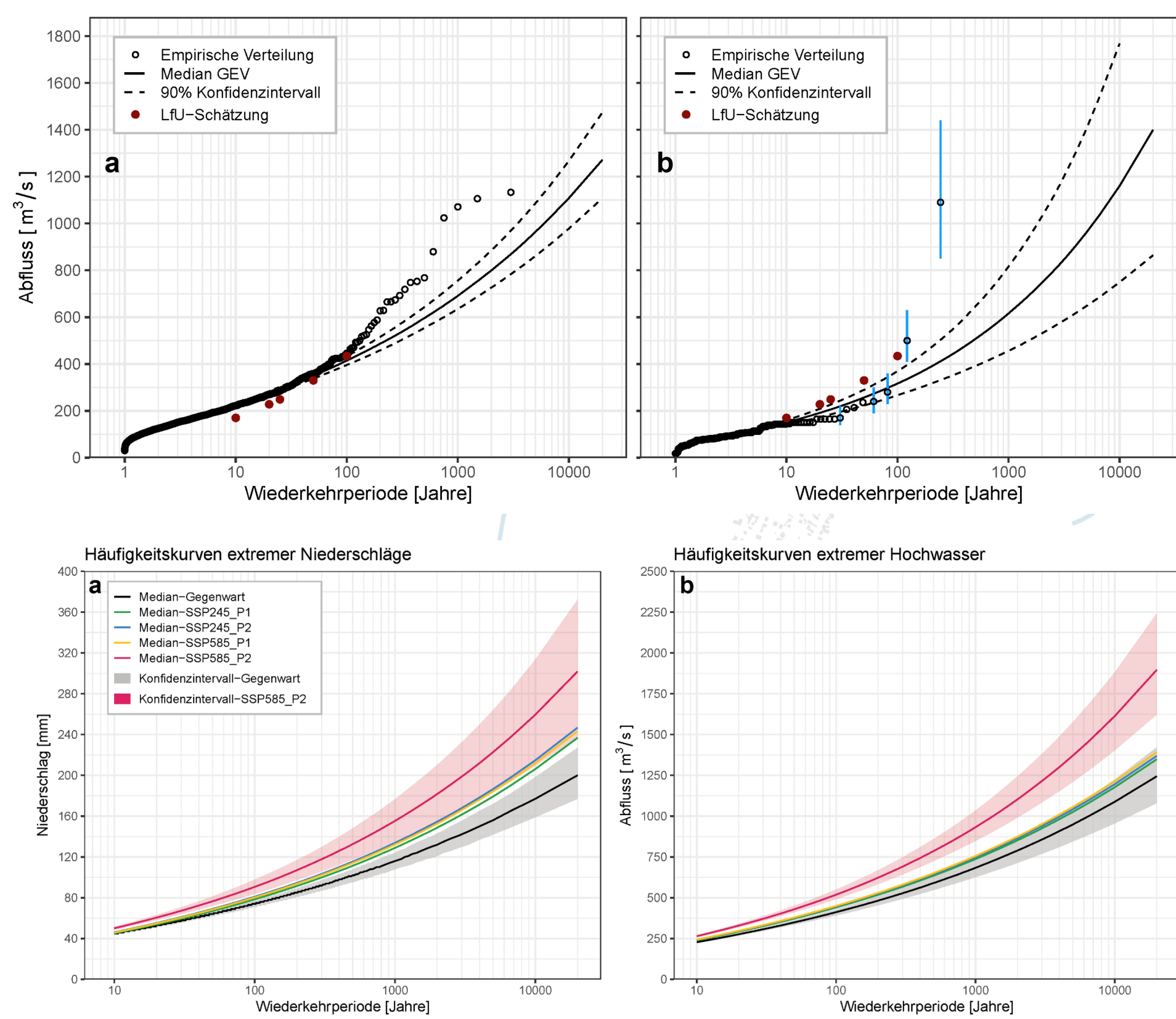
## Wettergenerator

## Synthetische Hochwasser



## Bemessungshochwasser und Klimaszenarien

## Extrem Szenario: „Verschiebung der Wolke“



## Unser Beitrag für die Region

### Leitfaden

- Hochwassermodelle
- Stresstests und Risikoabschätzungen
- Impact-basierte Vorhersagen

### Beratungsangebot

- Anpassung von Bemessungsgrundlagen unter Berücksichtigung von Klimaänderungen
- Kommunikation und Anpassung an präzedenzlose Extreme

### Produkte

- Hydrologisch-hydraulische Modellkette für Risikoabschätzung und Impact-Vorhersagen
- Wettergenerator: synthetische Zeitreihen von realistischen Klimadaten



GEFÖRDERT VOM



Projekt-Konsortium KAHR:

